



HONDA 2020y- CT125 ハンターカブ 用 ノーマルキャリアBOXベース

<商品番号：210-2763>

【取扱説明書】



取付け前に必ずお読みください。

取付時間・0.1h

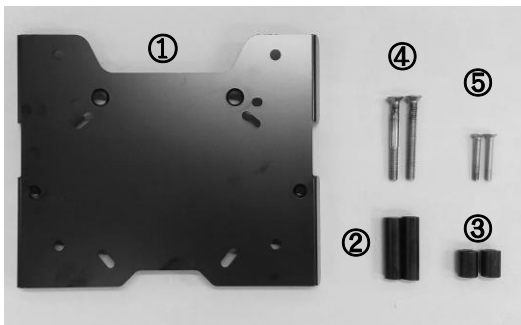
このたびは、当社製商品をお買い上げいただきありがとうございます。
本製品は以下のことをご理解のもと作業していただきますようお願い申し上げます。
作業にあられる方は本体車両メーカーのサービスマニュアルに準ずる知識及び技術を持った方に限ります。

- ・取付け前に商品構成の内容を必ずご確認ください。
- ・道路交法・道路運送車両法を厳守する。
- ・運行前点検及び、定期的な保守整備を行う。
- ・本取付け説明書に則った取付けを行う。
- ・本製品への加工を加えない。
- ・不具合が発生した場合速やかに使用を中止する。

以上の事柄を必ずお守りください。

万が一、商品に不備があった場合は、取付けを行わないでください。
上記が守られていない場合、商品への保証は一切いたしません。
また、株式会社キジマは本製品にのみ責任を持つものであり、本製品の品質以外（修理費、取付工賃等）どのような事柄に対しても責任を負いかねますのでご了承ください。

《部品構成内容》



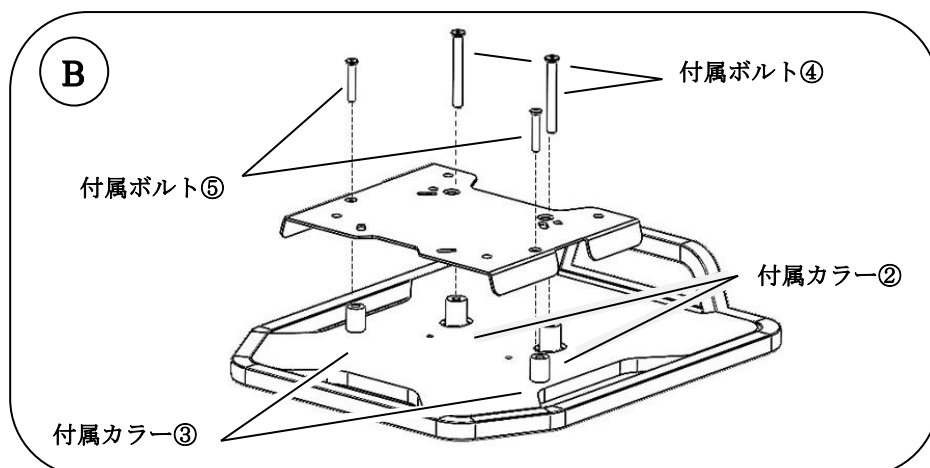
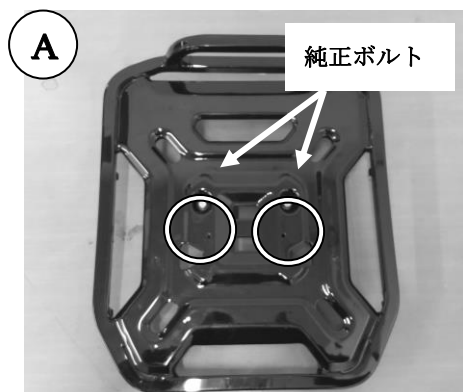
部番	品名	個数
①	ベース本体	1
②	カラーA(φ15.9×φ12.7×57L)	2
③	カラーB(φ18×φ8.5×25L)	2
④	M8×80 皿キャップボルト	2
⑤	M6×45 皿キャップボルト	2

..... 本製品取付けに当たっての注意点

- ※本製品は HONDA 2020y-CT125・ハンターカブ (2BJ-JA55/8BJ-JA65) モデルに適合します。
- ※本製品は純正リアキャリアに社外リヤBOXを固定するベースです。弊社製の30/50LのリヤBOXをはじめ、GIVI社BOX、JMS社17式BOXが積載可能です。
- ※作業の前にエンジンやマフラーが冷えている事を確認して下さい。走行直後などでエンジンやマフラーが冷えていない状態で作業を行うと火傷の原因となり大変危険です。
- ※作業中は、必ずメインキーをOFFにする事。作業中に車体が倒れたりして危険ですので、作業は水平な場所で車体を安定させて行う事。
- ※純正部品の取外し/取付け、ボルト/ナットの締め付けについてはメーカー発行サービスマニュアルに基づいて、確실히行ってください。走行中に異常が発生した場合は、直ちに車両を安全な場所に停止させ、異常箇所を点検して下さい。
- ※安全快適なライディングの為に、定期的にし締めなどの点検整備を必ず実施して下さい。
- ※取り扱い説明書は大切に保管し、本製品もしくは本製品を装着した状態で車両を譲渡などする場合は、この取り扱い説明書も一緒にお渡し下さい。

<取付け方法>

本文中や図中に出てくる丸囲み数字は前ページの部品構成内容表の部番に対応しています。
 ※説明はリアキャリアを車体から外した状態です。 ※車体に取りついたらそのまま作業をして下さい。



- 1 純正リアキャリアを固定している純正ボルトを2本取り外します。 (写真A参照)
- 2 付属カラーA②/B③をキャリアの固定部、後部ネジ部の上に乗せてベース本体①を付属ボルト④/⑤で固定します。 (写真B/C参照)

※必ず、ボルト④/⑤を対角に2~3回程度に分けて均等に締め込んで下さい。

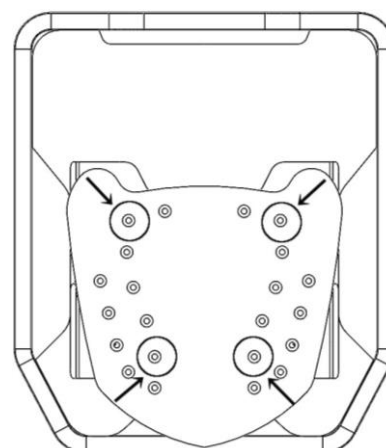
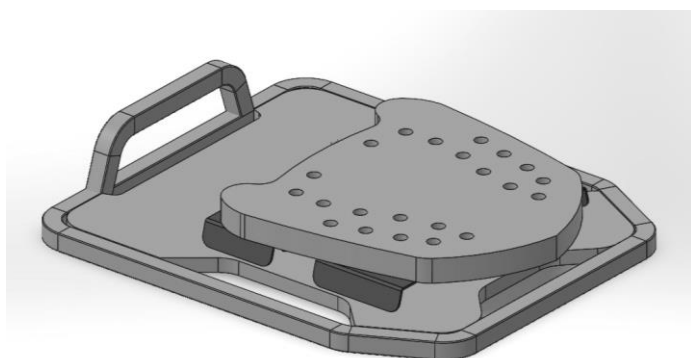
※車両個体差及び組み付け誤差などにより、取付けにくい場合がございます。一度、純正リアキャリアの前側の固定部を緩めて、本製品のボルト④/⑤を固定した後に、純正リアキャリアの前側を固定して下さい。それでも固定できない場合には、本体①をヤスリ等で穴を広げて下さい。

- 3 固定したベース本体①に各種BOXベースを固定します。また、固定に際しては各商品の付属ボルト/ナットを使用するか、適切な長さのボルトをご用意下さい。(併用する商品によって付属ボルトでは長すぎる場合があります。)(下図参照)

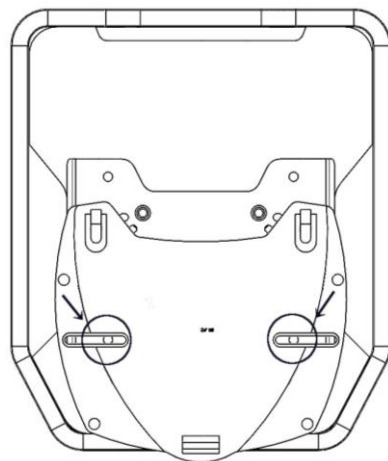
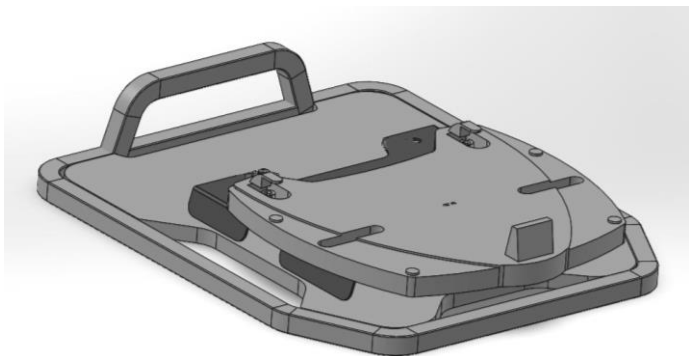
<取付けイメージ>



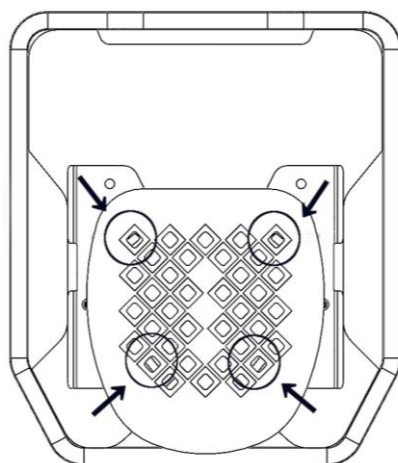
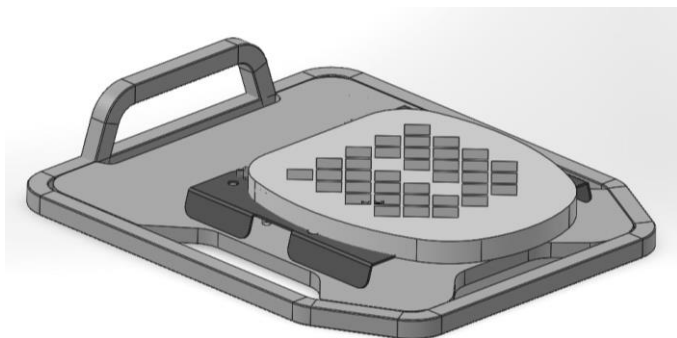
KIJIMA 30/50L



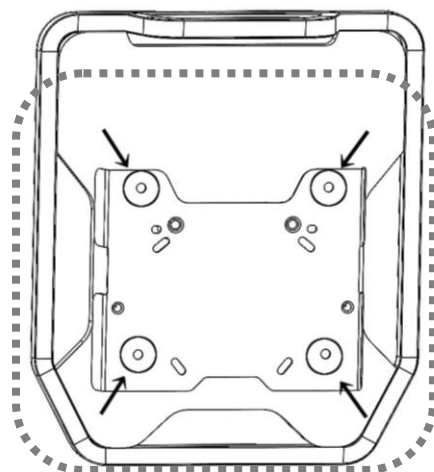
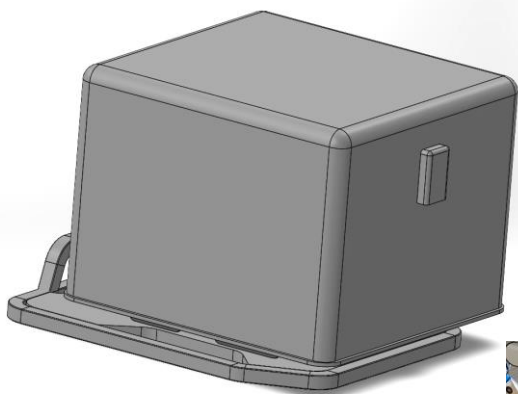
GIVI M3 ベース



GIVI MONO LOCK



JMS 製 17 式 BOX



モーターレク総合開発メーカー

株式会社

キジマ

MOTORCYCLE PARTS&ACCESSORIES KIJIMACo., Ltd. www.tk-Kijima.co.jp

〒123-0841 東京都足立区西新井 4-16-3 TEL. 03-3897-2167 FAX. 03-3897-2138