

KIJIMA ORIGINALPARTS
TECHNICAL SERVICE MANUAL
 KAWASAKI 2025 y-



W230/MEGURO S1 アシストグリップレール

<商品番号：210-4843(右)/4844(左)>

【取扱説明書】



注意

取付け前に必ずお読みください。

作業時間:0.1h

このたびは、当社製商品をお買い上げいただきありがとうございます。
 本製品は以下のことをご理解のもと作業していただきますようお願い申し上げます。
 作業にあられる方は本体車両メーカーのサービスマニュアルに準ずる知識及び技術を持った方に限ります。

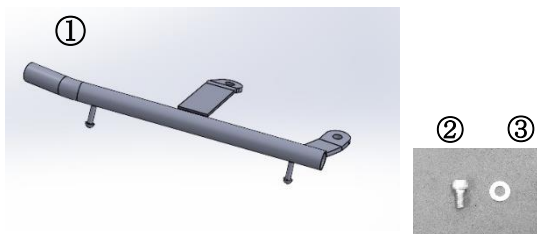
- ・取付け前に商品構成の内容を必ずご確認ください。
- ・本取付け説明書に則った取付けを行う。
- ・道路交通法・道路運送車両法を厳守する。
- ・本製品への加工を加えない。
- ・運行前点検及び、定期的な保守整備を行う。
- ・不具合が発生した場合速やかに使用を中止する。

以上の事柄を必ずお守りください。

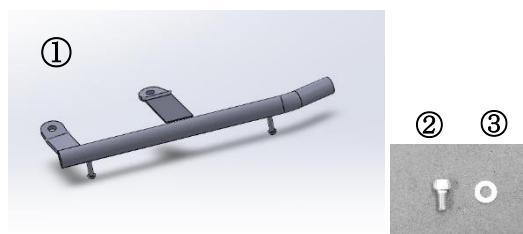
万が一、商品に不備があった場合は、取付けを行わないでください。
 上記が守られていない場合、商品への保証は一切いたしません。
 また、株式会社キジマは本製品にのみ責任を持つものであり、本製品の品質以外（修理費、取付工賃等）どのような事柄に対しても責任を負いかねますのでご了承ください。

《部品構成内容》

【210-4843】



【210-4844】



部番	品名	個数
①	アシストレール右側	1
②	キャップボルト M8×15	2
③	M8 平ワッシャー	2

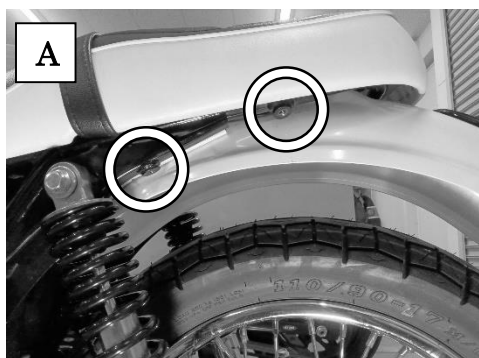
部番	品名	個数
①	アシストレール右側	1
②	キャップボルト M8×15	2
③	M8 平ワッシャー	2

..... 本製品取付けに当たっての注意点

- ※本製品は KAWASAKI 2025 y - W230/MEGURO S1 (8BL-BJ230A) に適合します。
- ※本製品は車体を動かす際のアシストバーとして使用することはもちろん、別売の弊社バッグサポート (210-4841/4842) と併用することで釣り下げ式のバッグを吊るすバッグレールとして使用できます。
- ※本製品と弊社タンデムグリップ (210-557/5571)、純正OPキャリア (99994-2098) との併用不可。
- ※作業中は、必ずメインキーをOFFにする事。
- ※作業の前にエンジンやマフラーが冷えている事を確認して下さい。走行直後などでエンジンやマフラーが冷えていない状態で作業を行うと火傷の原因となり大変危険です。
- ※作業中に車体が倒れたりして危険ですので、作業は水平な場所で車体を安定させて行う事。
- ※純正部品の取外し/取付け、ボルト/ナットの締め付けについてはメーカー発行サービスマニュアルに基づいて、確実に行ってください
- ※走行中に異常が発生した場合は、直ちに車両を安全な場所に停止させ、異常箇所を点検して下さい。
- ※安全快適なライディングの為に、定期的にし締めするなどの点検整備を必ず実施して下さい。
- ※取り扱い説明書は大切に保管し、本製品もしくは本製品を装着した状態で車両を譲渡などする場合は、この取り扱い説明書も一緒にお渡し下さい。

本文中や図中に出てくる部品は前ページの部品構成内容表に対応しています。

●本説明は左側 210-4844 で説明ですが右側 210-4843 も同様の取り付け方になります。●



1. シート下にあるオプションボスに本体①をあてがいます (写真 A/B 参照)



2. 付属のボルト②/平ワッシャー③を使用して前側、後側を固定します。 (写真 C/D 参照)

<装着イメージ>



モーターレク総合開発メーカー

株式会社

キジマ

MOTORCYCLE PARTS&ACCESSORIES KIJIMA co.,ltd.

www.tk-kijima.co.jp

〒123-0841 東京都足立区西新井 4-16-3 TEL. 03-3897-2167 FAX. 03-3897-2138