

KIJIMA ORIGINALPARTS TECHNICAL SERVICE MANUAL



M6 シャフトウインカー (NANOシリーズ) 対応

フロントウインカーランプ Φ43/45用

<商品番号：217-5029>

【取扱説明書】



注意

取付け前に必ずお読みください。

取付け工数 0.2h

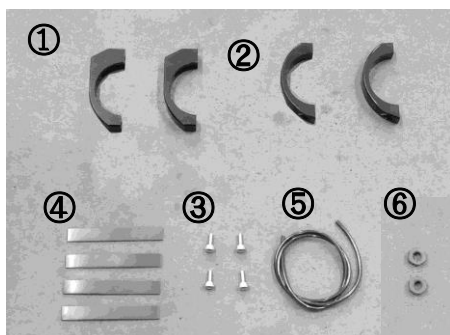
このたびは、当社製商品をお買い上げいただきありがとうございます。
本製品は以下のことをご理解のもと作業していただきますようお願い申し上げます。
作業にあられる方は本体車両メーカーのサービスマニュアルに準ずる知識及び技術を持った方に限ります。

- ・取付け前に商品構成の内容を必ずご確認ください。
- ・本取付け説明書に則った取付けを行う。
- ・道路交通法・道路運送車両法を厳守する。
- ・本製品への加工を加えない。
- ・運行前点検及び、定期的な保守整備を行う。
- ・不具合が発生した場合速やかに使用を中止する。

以上の事柄を必ずお守りください。

万が一、商品に不備があった場合は、取付けを行わないでください。
上記が守られていない場合、商品への保証は一切いたしません。
また、株式会社キジマは本製品にのみ責任を持つものであり、本製品の品質以外（修理費、取付工賃等）どのような事柄に対しても責任を負いかねますのでご了承ください。

《部品構成内容》



部番	品名	個数
①	ブラケットクランプ	2
②	取付けクランプ	2
③	キャップボルト M4×10	4
④	スペーサーラバー	4
⑤	ビニールチューブ 50 cm	1
⑥	M6 ナット 小型三種	2

☆保安基準適合についての注意事項☆

- ・本製品と当社NANOウインカーとの組み合わせでは保安基準の第 37 条及び第 39 条及び第 41 条に記載の条件位置に取付けしているという条件で、保安基準が適合となります。
保安基準に従って、お取付け下さい。

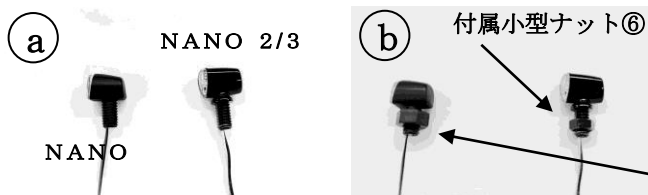
製品取付けに当たっての注意点

- ※ 本製品は、フロントフォーク径φ43/φ45に適合します。
- ※ 本製品の使用には別途当社 NANO ウインカーシリーズ(M6 シャフト)が必要になります。
- ※ ウインカーの取付けは付属ナットを使用してください。
- ※ 規定値を超えての締付けは製品を損傷する可能性があります。最大トルク 0.75Nm (7.65kgf・cm)
- ※ 配線をワッシャーとナットに通せなくなるので、配線作業の前に車両への装着を行ってください。
- ※ 純正部品の取外し/取付け、ボルト/ナットの締め付けについては、メーカー発行の取扱説明書に基づいて、確実に行ってください。必ずメインキーをOFFの状態で行う事。また作業中に車体が倒れたりして危険ですので、水平な場所で車体を安定させて行う事。
- ※ 安全快適なライディングの為に、定期的に増し締めなどの点検整備を必ず実施して下さい。
- ※ 説明書は大切に保管し、本製品を譲渡などする場合は説明書も一緒にお渡し下さい。

＜取付け方法＞

※本文中や図中に出てくる丸囲み数字は前ページの部品構成内容表の部番に対応しています。

※組立前に使用するウインカーの準備をします。



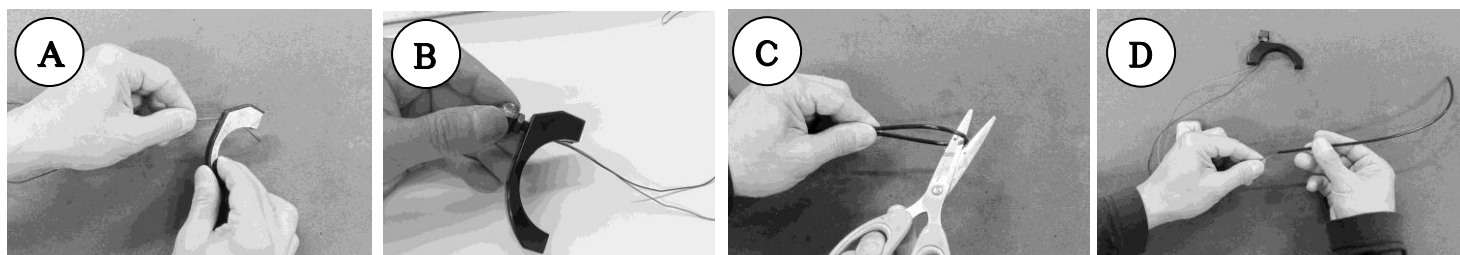
【注意】

NANO 2/3でもナイロンナットは使用可能ですが、本体台座よりも大きくなりボルトの噛みも浅くなるのでご注意ください。
また付属の小型ナット⑥をNANOに使用するとネジ山がcaじってしまうので使用しないでください。

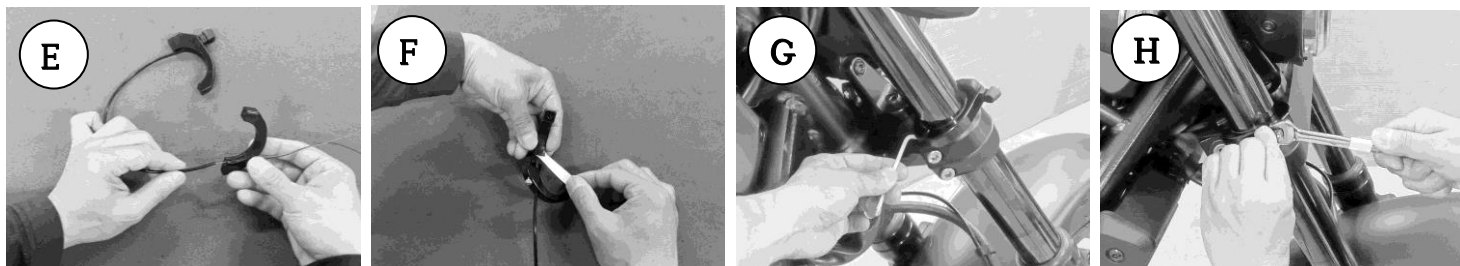
ナイロンナット (217-5023 を使用)

- 1、NANOウインカーに組み込まれているナットとワッシャーを外します。NANOとNANO 2/3ではネジ部の形状が異なります。(写真 a 参照)
- 2、NANOウインカーには装着していた白ナイロンナット、もしくは別途 黒のナイロンナット (217-5023) を装着します。NANO 2/3は付属の小型ナット⑥を装着します。(写真 b 参照)

※本説明は車体右側での説明になります。



1. ブラケットクランプ①に用意したNANOウインカーの配線を通し、ウインカーを仮付けます (写真 A/B 参照)
2. 付属のビニールチューブ⑤を半分にカットします。 (写真 C 参照)
3. ブラケットクランプ①に付けたNANOウインカーの配線にビニールチューブ⑤を通します。 (写真 D 参照)



4. 取付けクランプ②にビニールチューブ⑤を通した配線を通します。 (写真 E 参照)
※φ43 フォークには付属のスペーサーラバー④を 65 mmにカットしてクランプ内側に貼り付けます。 (写真 F 参照)
5. 付属のキャップボルト③でフロントフォークへ固定します。 (写真 G 参照)
6. 反対側 (左側) も同様に取り付けます。
7. 位置調整を行い仮止めしたナット、ボルトを締め付けます。 (写真 H 参照)

＜取付けイメージ＞



モーターレク総合開発メーカー

株式会社

キジマ

MOTORCYCLE PARTS&ACCESSORIES KIJIMA co.,ltd.

www.tk-kijima.co.jp

〒123-0841 東京都足立区西新井 4-16-3 TEL. 03-3897-2167 FAX. 03-3897-2138