

HONDA ハンターカブ/クロスカブ ナックルガード
 <商品番号:405-0472>

【取扱説明書】

⚠ 注意

取付け前に必ずお読みください。

このたびは、当社製商品をお買い上げいただきありがとうございます。
 本製品は以下のことをご理解のもと作業していただきますようお願い申し上げます。
 作業にあられる方は本体車両メーカーのサービスマニュアルに準ずる知識及び技術を持った方に限ります。

- ・取付け前に商品構成の内容を必ずご確認ください。
- ・道路交通法・道路運送車両法を厳守する。
- ・運行前点検及び、定期的な保守整備を行う。
- ・本取付け説明書に則った取付けを行う。
- ・本製品への加工を加えない。
- ・不具合が発生した場合速やかに使用を中止する。

以上の事柄を必ずお守りください。

万が一、商品に不備があった場合は、取付けを行わないでください。
 上記が守られていない場合、商品への保証は一切いたしません。
 また、株式会社キジマは本製品にのみ責任を持つものであり、本製品の品質以外(修理費、取付工賃等)どのような事柄に対しても責任を負いかねますのでご了承ください。

..... 製品取付けに当たっての注意点

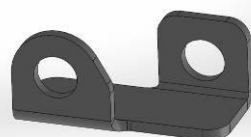
- ※ 本製品は、20y 以降のハンターカブ(JA55/65)及び 18y 以降のクロスカブ110(JA45/60)に装着可能です。
- ※ 本製品は汎用としても 22.2mmのハンドルバーへ固定する事が可能です。(ストッパステーは使用しない場合)
- ※ 右側の取付けに関して、フロントがドラムブレーキ車の場合、左側と同じ要領で作業を行ってください。
- ※ 純正部品の取外し/取付け、ボルト/ナットの締め付けについては、メーカー発行の取扱説明書に基づいて、確実に行ってください。必ずメインキーをOFFの状態で行う事。
 また作業中に車体が倒れたりして危険ですので、水平な場所で車体を安定させて行ってください。
- ※ 安全快適なライディングの為に、定期的な増し締めなどの点検整備を必ず実施してください。
- ※ 説明書は大切に保管し、本製品を譲渡などする場合は説明書も一緒にお渡しください。

《部品構成内容》

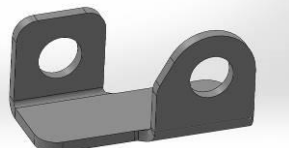


部番	品名	個数
①	シールド右左	1set
②	マウントステー	2
③	固定クランプ	2
④	クランプスペーサー	2
⑤	キャップボルト M6x15	4
⑥	ストッパステー左右	1set
⑦	シールド固定ネジ M6x12	2
⑧	シールドスペーサー	2

※注意※ 開封後、付属品に不足が無い事を確認の上、取付け作業を行ってください。

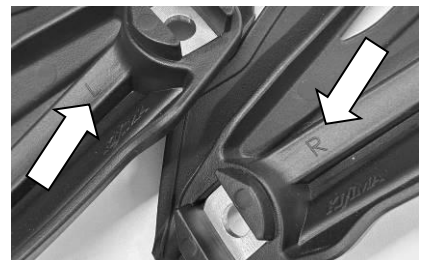


左側に使用



右側に使用

ストッパステーは丸みのある側を純正ボルトで固定します。
 上面が平らな方は製品のクランプで挟み込みます。



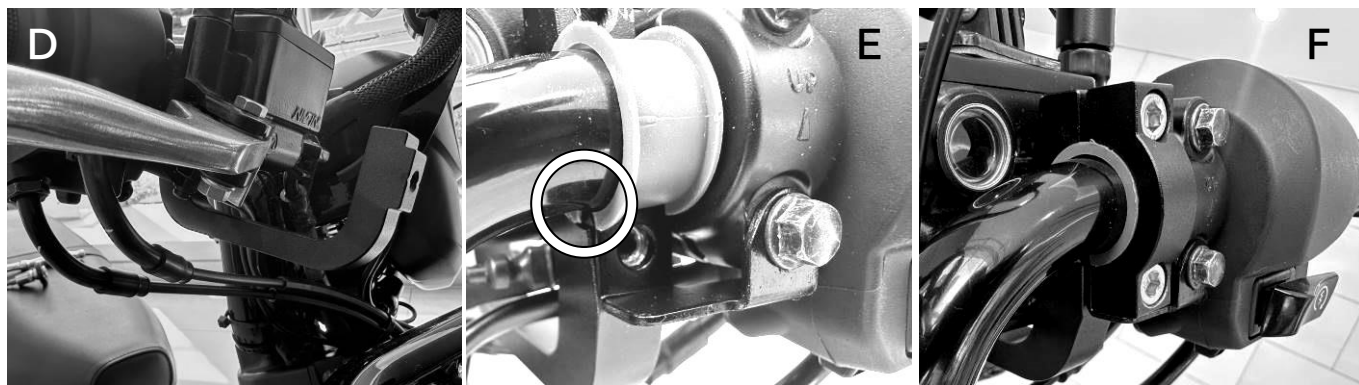
シールド左右は裏面の刻印でご確認ください。

《取付け方法》



左側への装着(ミラーホルダー横への装着)

- 1、ミラーホルダーのネジを取外しストップステー⑥を挟み組み戻してください。(A 参照)
溝に先端部を収め仮組みします。
- 2、クランプスペーサー④を位置決めステー⑥を挟むようにハンドルにはめ込みます。(B 参照)
- 3、マウントステー②を固定クランプ③・キャップボルト⑤で仮組みしてください。
ストップステー⑥を挟み込むように組み込みます。(C 参照)



- 4、Fマスターシリンダクランプを取外し、クランプスペーサー④を組付け後、マウントステー②をハンドルへ宛がいます。
アクセルワイヤーを避け、マスターシリンダーとハンドルの間へクランプ部をくぐらせてください。(D 参照)
- 5、位置決めステー⑥をFマスターシリンダクランプの下側ネジ部に共締めする形で仮組みしてください。
クランプスペーサー④の切れ目を下に向けストップステー⑥の先端部を挟み込みます。(E 参照)
- 6、マウントステー②を固定クランプ③・キャップボルト⑤で仮組みしてください。(F 参照)



- 7、左右のシールド①を確認し、シールド固定ネジ⑦・シールドスペーサー⑧で固定します。(G 参照)
- 8、ナックルガードの位置を決め、ミラーホルダー・Fマスターシリンダクランプ・製品のクランプ部を本締めしてください。

❗ フロントがドラムブレーキ車の場合には左側同様にミラーホルダーとの固定を行ってください。

※必ず走行前にボルトの締め付け確認と定期的な増し締めを行って下さい。

モーターレク総合開発メーカー 株式会社 **キジマ**

MOTORCYCLE PARTS&ACCESSORIES KIJIMA co.,ltd. www.tk-kijima.co.jp

〒123-0841 東京都足立区西新井 4-16-3 TEL. 03-3897-2167 FAX. 03-3897-2138