

# KIJIMA ORIGINALPARTS TECHNICAL SERVICE MANUAL



HONDA 2018y-

スーパーカブ50/110/Lite・クロスカブ50/110/Lite

ラージタイプ バッグサポート

<商品番号：210-4964(左右セット)>

## 【取扱説明書】



注意

取付け前に必ずお読みください。

作業時間：0.5時間

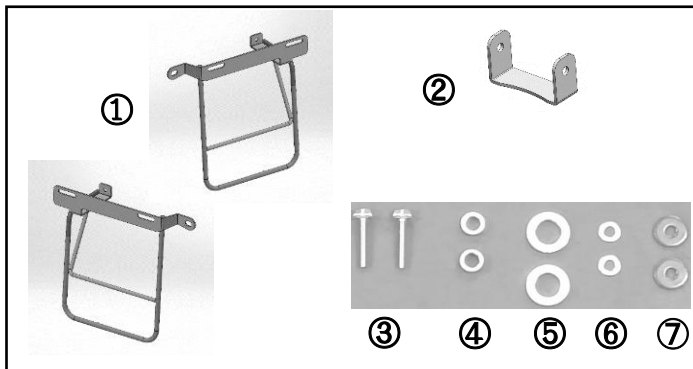
このたびは、当社製商品をお買い上げいただきありがとうございます。  
本製品は以下のことをご理解のもと作業していただきますようお願い申し上げます。  
作業にあられる方は本体車両メーカーのサービスマニュアルに準ずる知識及び技術を持った方に限ります。

- ・取付け前に商品構成の内容を必ずご確認ください。
- ・道路交通法・道路運送車両法を厳守する。
- ・運行前点検及び、定期的な保守整備を行う。
- ・本取付け説明書に則った取付けを行う。
- ・本製品への加工を加えない。
- ・不具合が発生した場合速やかに使用を中止する。

以上の事柄を必ずお守りください。

万が一、商品に不備があった場合は、取付けを行わないでください。  
上記が守られていない場合、商品への保証は一切いたしません。  
また、株式会社キジマは本製品にのみ責任を持つものであり、本製品の品質以外（修理費、取付工賃等）どのような事柄に対しても責任を負いかねますのでご了承ください。

## 《部品構成内容》



部番	品名	個数
①	バッグサポート本体	1set
②	補強ステー	1
③	フランジ六角ボルト M6×30	2
④	カラー φ14×φ8.5×7.5t	2
⑤	スペーサー φ25.4×φ14.5×4.5t	2
⑥	平ワッシャー φ13×φ6.5×1.0t	2
⑦	平ワッシャー φ20×φ6.5×3.0t	2

### 製品取付けに当たっての注意点

- ※ 本製品は、HONDA 2018y- スーパーカブ 50/110/Lite (AA09・JA44/JA59・JA76)  
クロスカブ 50/110/Lite (AA06・JA45/JA60・JA79) に適合します。
- ※ 本製品はサイドバッグを装着した際、タイヤに巻き込まない様にガードするための商品です。  
なるべく本製品にサイドバッグの全重量が掛からないように、左右の振り分けバッグやフレームからベルトで吊り下げる構造のバッグをご使用下さい。  
なお、固定した荷物が脱落した事による事故及び積載物等の商品及び車両への損傷等に関しては、弊社は、一切の責任を負いかねます。予めご了承ください。
- ※ 本製品は、弊社製ダブルシート/ダブルシート用リアキャリア/タンデムグリップ/純正リアキャリアと併用可能です。
- ※ 純正部品の取外し/取付け、ボルト/ナットの締め付けについては、メーカー発行の取扱説明書に基づいて、確実に行ってください。必ずメインキーをOFFの状態で作業を行う事。また作業中に車体が倒れたりして危険ですので、水平な場所で車体を安定させて行う事。

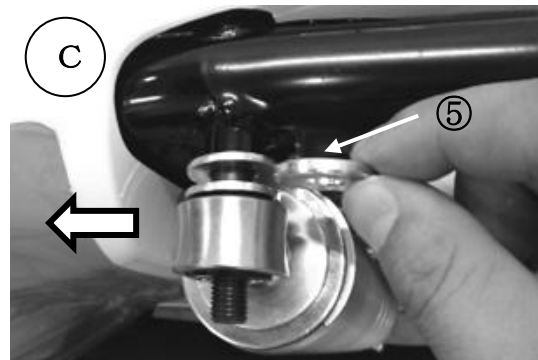
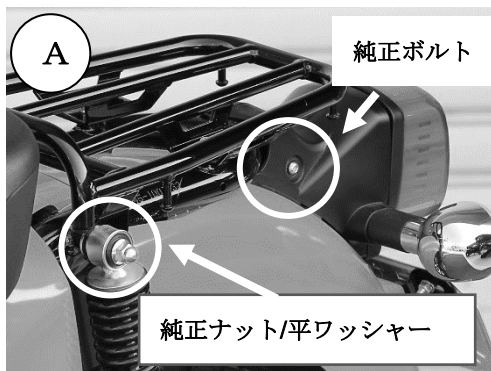
## <取付け方法>

※本文中や図中に出てくる丸囲み数字は前ページの部品構成内容表の部番に対応しています。

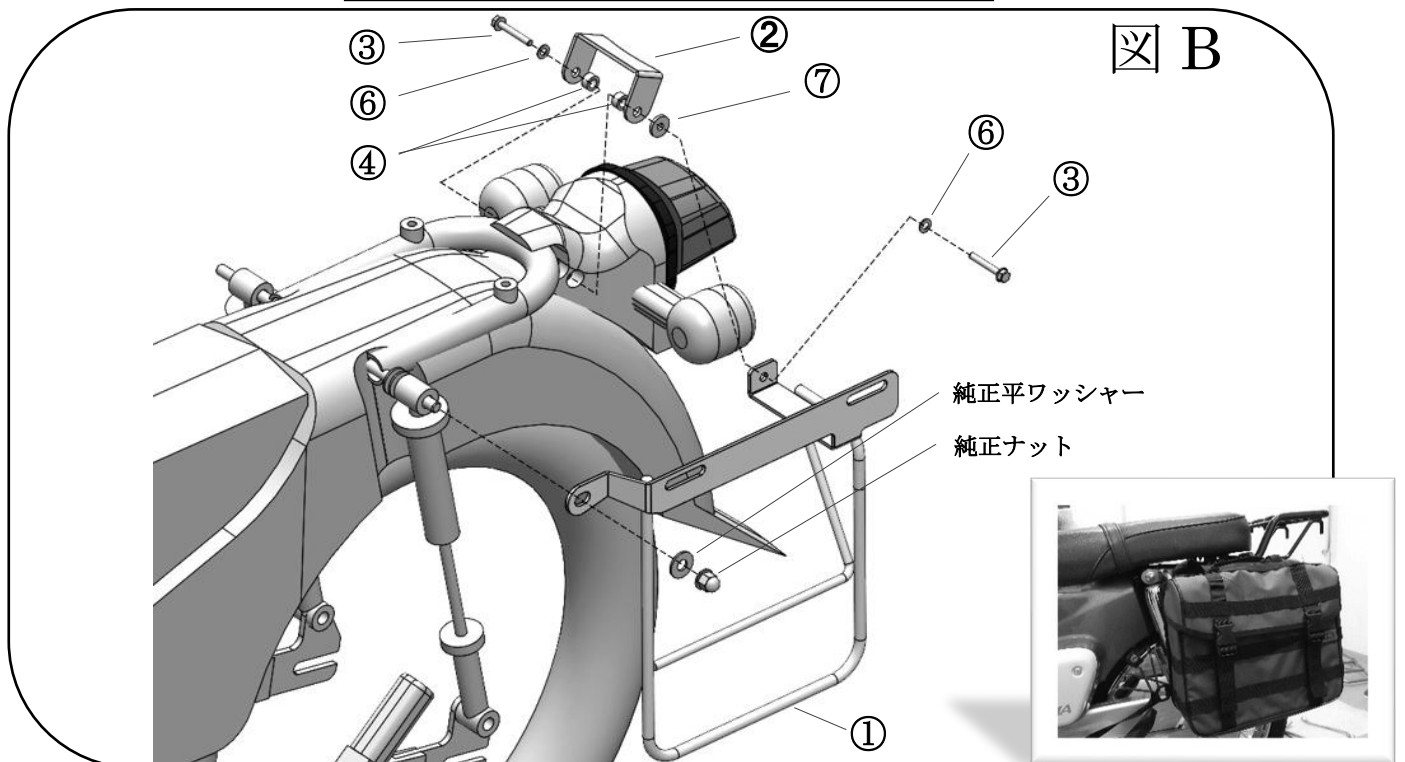
- 1 純正リヤショック上部固定ナット/平ワッシャーと、テールランプASSYを固定している左右のボルトを取り外します。 (写真A参照)
- 2 付属カラー④を純正テールランプASSYの側面部凹部に当てて、図の様に付属補強ステー②を挟み込みます。その状態を保ちながら、上からフランジ六角ボルト③/平ワッシャー⑥/本体①/平ワッシャー⑦の順で仮固定します。 (図B参照)
- 3 本体①の前端部を純正リヤショック固定部に純正平ワッシャー/ナットで仮固定します。 (図B参照)

※純正及び弊社製リアキャリアを併用しない場合、キャリアステーを挟んでいた場所に付属スペーサー⑤を挟んで下さい。 (写真C参照)

- 4 仮固定してあった各部を締め付けて完了です。



※下図は左側ですが右側も同様に取り付けます。



モーターレク総合開発メーカー

株式会社

**キジマ**

MOTORCYCLE PARTS&ACCESSORIES KIJIMA co.,ltd.

www.tk-kijima.co.jp

〒123-0841 東京都足立区西新井 4-16-3 TEL. 03-3897-2167 FAX. 03-3897-2138